

# コンフィックスSM-AA

コンフィックスSM-AAは特殊シラン系化合物とシロキサン系化合物をハイブリット化した撥水系表面含浸材です。コンクリート面やモルタル面に塗布、含浸させることにより、従来のシラン系材料が持っている撥水機能に加え、劣化抑制機能を併せ持った新しい表面含浸材です。

## ■特長

### 1. 劣化抑制

- 撥水層を形成し、セメント硬化体内部への水の浸透を防ぐため、塩害、カルシウム成分の溶脱などを抑制いたします。
- 主要成分であるシロキサン系化合物が表面の空隙を充填することで、従来品と比べて劣化因子の浸入抑制に優れるため、中性化、塩害、凍害（垂直面）などの抑制に効果的です。

### 2. 美観保持

- 水の浸入を防ぐため、外的要因によるエフロレッセンスの汚れを防ぎます。
- 塗布前後において、濡れ色、艶むらなどの外観の変化はありません。

### 3. 維持保全省力化

- コンクリート構造物の劣化を抑制し、かつ外観を長期にわたって美しく保つため、維持保全を省力化しライフサイクルコストを低減いたします。

### 4. 優れた作業性

- ローラー、刷毛または吹付けなどで簡単に施工ができ、特殊な機械装置を必要といたしません。

## ■用途

- 鉄筋コンクリート構造物、建築物の外壁、橋梁の各部位、栈橋、海洋構造物
- 新設鉄筋コンクリート構造物の予防保全

## ■使用量

- 塗着量：0.25kg/m<sup>2</sup>

## ■使用方法

1. 施工面は高圧洗浄等により、油脂、汚れ、埃等を除去してください。また、欠損部やひび割れは、予め補修モルタル等で補修してください。
2. 施工面は乾燥面としてください。（表面含水率 10%以下）
3. 施工はローラー、刷毛、スプレーガンを用いて均一に塗布してください。吹付けの際は材料ロスが大きいので、エアレスタイプの吹付け機器を使用し、試験施工を行って、塗着量が 0.25 kg/m<sup>2</sup>となるような使用量を確認してから本施工を行ってください。

## 【使用例】



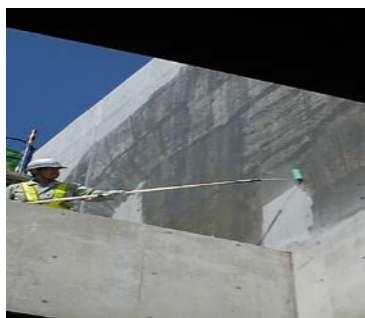
下地面の含水率確認



ローラー施工



吹付け施工



ローラー施工



施工直後

### ■性能「表面保護工法 設計施工指針（案）」（土木学会）表面含浸材による評価【モルタル基盤】

評価項目		グレード区分			コンフィックスSM-AA	
性能	評価値（％）	A	B	C	評価値	評価
透水に対する抵抗値	透水抑制率	80 以上	80～60	60 以下	96%	A
吸水に対する抵抗性	吸水抑制率	80 以上	80～60	60 以下	96%	A
透湿性	透湿比	80 以上	80～60	60 以下	100%	A
中性化に対する抵抗性	中性化抑制率	30 以上	30～10	10 以下	33%	A
塩化物イオン浸透抵抗性	塩化物イオン浸透抑制率	80 以上	80～60	60 以下	90%	A
紫外線劣化抵抗（3000 時間）	透水抑制率	80 以上	80～60	60 以下	86%	A

### ■使用及び取り扱い上の注意事項

- ・使用前に容器をよく振り内容物を攪拌してから使用してください。
- ・外気温及び施工面の表面温度が5～40℃の範囲内で使用してください。
- ・本材は、コンクリート、モルタル下地への適用を目的としていますので、補修材の種類によっては含浸しない場合があります。（事前に試験塗りによって確認してください。）
- ・本材は消防法による危険物第4類第一石油類に属します。屋内で使用する場合は十分に換気を行ってください。
- ・本材は、ひび割れ補修、防水用途及び耐摩耗性の強化への適用はできません。
- ・本材は、直射日光を避け、5～35℃の屋内に保管してください。
- ・皮膚に付着した場合は、直ちに石鹸や水で洗浄してください。また、目に入った場合は浄水で十分に洗浄し専門医の診察を受けてください。
- ・誤って飲み込んだ場合、水または牛乳を飲ませて吐かせ、専門医の診察を受けてください。
- ・詳しい内容が必要な場合は、安全データシート（SDS）をお読みください。