

アクリルシリコン樹脂系透湿形仕上塗材

F☆☆☆☆

ダイヤトーンツコートシリーズ



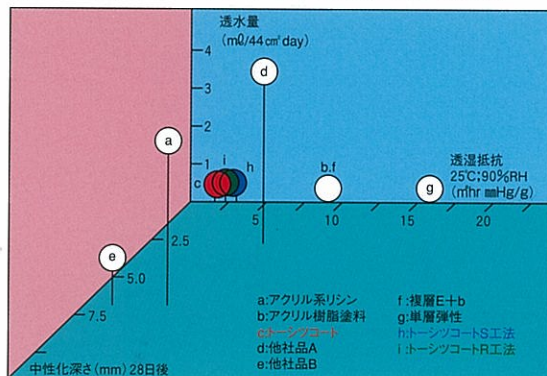
ダイヤトーシツコートシリーズ

分子構造が、水分の流れを変えた。

トーシツコートシリーズは、湿気の粒子“氷蒸気”を通し、雨水などの“水滴”や大気中の“炭酸ガス”は通さない、建物にとって理想的な分子構造をもつ建築仕上げ塗材です。しかもその性能は気温に関係なく一定で、過酷な自然環境にもビクともしません。耐久性の向上はもちろんのこと、壁に生命力を与え、居住空間を快適な状態に保つ、これからの建築界にかかせない塗材です。

透水性、透湿性、及び中性化深さに対するピングラフ

(各々の計測値が0に近い程、優れた塗材である)

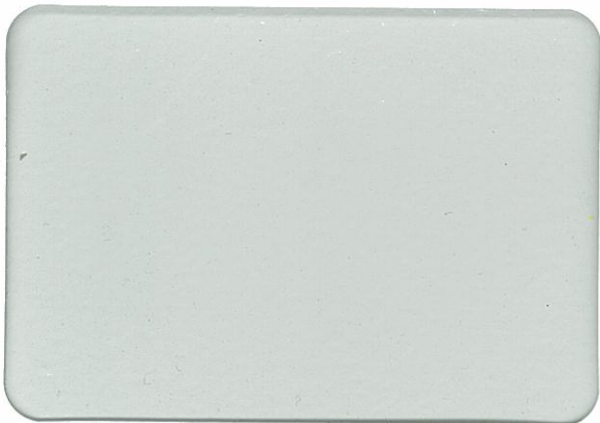


■用途

- ALCパネル ●各種サイディングボード吸水性壁材の仕上塗材
- 外断熱工法の上塗り ●RC建築物（余剰水が問題になるもの）

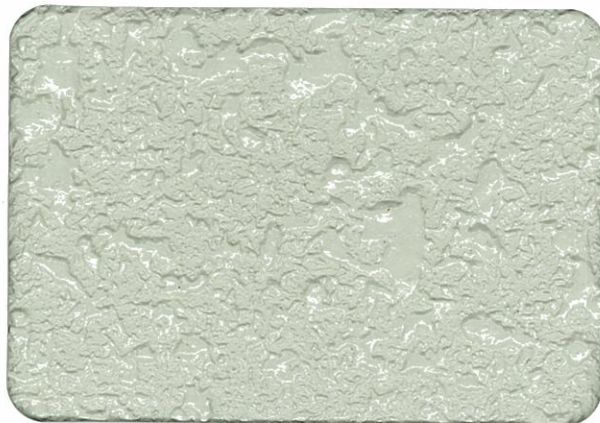
※トーシツコートシリーズの機能は、躯体に透湿性がある場合にのみ有効です。

トーシツコート（平滑仕上）



No.15

トーシツタイル（凹凸模様）



No.43

トーシツタイル（凸部処理）



No.40

トーシツロール（ゆず肌状）



No.28

■標準色

				
No.19	No.16	No.29	No.39	No.50
				
No.71	No.41	No.72	No.37	No.59
				
No.18	No.47	No.73	No.43	No.31
				
No.12	No.42	No.74	No.30	No.51
				
No.15	No.40	No.75	No.55	No.32
				
No.13	No.45	No.76	No.56	No.57
				
No.54	No.49	No.28	No.90	No.64★
				
No.23	No.77	No.34	No.53★	No.62★
				
No.92★	No.60★	新色 No.65★	No.66★	No.67★

※この色見本は紙に塗装していますので、実際の仕上りと多少異なる場合があります。 ★印は材料費が割高になります。

■標準施工仕様

●共通工程

工程	材 料	調合割合	所 要 量	塗 回 数	間 隔 時 間		施工用具
					工程内	工程間	
下地調整	下地は十分に乾燥させ、含水率10%以下、pH10以下に管理してください。また、土砂、ほこり、油脂類およびレイトランスなどの付着物は完全に除去し、豆板、欠け、不陸、目違いなどは補修調整してください。						

●ダイヤトーチコート

下塗り	ダイヤワイドシーラー	15kg	0.1~0.2kg/m ² 75~150m ² /缶	1	—	2時間 以上	エアレス、刷毛 ローラー(中毛)
上塗り	ダイヤトーチコート 清 水	16kg 0.8~1.6%	0.3~0.35kg/m ² 46~53m ² /缶	2	2時間 以上	—	エアレス ローラー(中毛) 刷毛

●ダイヤトーチタイル

下塗り	ダイヤワイドシーラー	15kg	0.1~0.2kg/m ² 75~150m ² /缶	1	—	2時間 以上	エアレス、刷毛 ローラー(中毛)
主 材	ダイヤトーチタイル 清 水	20kg 0.6%以内	1.3~1.5kg/m ² 14~15m ² /缶	1	—	16時間 以上	タイルガン口径8A
凸部処理	主材玉吹き後、20分以内に硬質プラスチックローラーに塗料用シンナーを付けながら軽く押えてください。						
上塗り	ダイヤトーチコート 清 水 エアレス スプレーガン ローラー・刷毛	16kg 0.8~1.6% 0.8~1.2% 0~0.8%	0.35~0.40kg/m ² 40~45m ² /缶	2	2時間 以上	—	エアレス スプレーガン ローラー(中毛) 刷毛

※凸部処理は、押え模様仕上げのみ適用します。

●ダイヤトーチロール

下塗り	ダイヤワイドシーラー	15kg	0.1~0.2kg/m ² 75~150m ² /缶	1	—	2時間 以上	エアレス、刷毛 ローラー(中毛)
主 材	ダイヤトーチロール 清 水	20kg 0.6%以内	1.5~1.8kg/m ² 11~13m ² /缶	1	—	16時間 以上	多孔質ローラー
上塗り	ダイヤトーチコート 清 水 エアレス スプレーガン ローラー・刷毛	16kg 0.8~1.6% 0.8~1.2% 0~0.8%	0.3~0.35kg/m ² 46~53m ² /缶	2	2時間 以上	—	エアレス スプレーガン ローラー(中毛) 刷毛

※間隔時間(工程内・工程間)は気温23℃、湿度50%RHの場合です。
※ALC下地の下塗りについてはトーチフィラーを刷毛塗りします。

■包装単位

ダイヤワイドシーラー	15kg缶
ダイヤトーチフィラー	20kg缶
ダイヤトーチタイル	20kg缶
ダイヤトーチロール	20kg缶
ダイヤトーチコート	16kg缶

■施工・管理上の注意

- 気温5℃以下、湿度85%以上の場合、または降雨、降雪、強風、結露等が予想される時は施工を避けてください。
- 清水で希釈する場合は規定量を厳守してください。
- 乾燥時間は、温度、湿度、風等により差異を生じますのでご注意ください。

安全にご使用いただくためのお願い

この見本帳に記載の商品を取り扱う際には、各商品の容器に表示されている注意事項をよく守ってください。また、詳細な内容が必要な場合は、製品安全データシート(MSDS)をご参照ください。

この見本帳に記載の商品は、予告なしに仕様や取り扱いを変更することがあります。
この見本帳の使用有効期限は、2010年8月までですのでそれ以降のご使用はさせていただきます。

 **株式会社 ダイフレックス**

取扱店

住 所 〒163-0823 東京都新宿区西新宿2-4-1 新宿NSビル
☎ (03)5322-7020(代) FAX.(03)5322-7021
URL <http://www.dia-dyflex.jp>

※全国の最寄りの支店・営業所をご案内致します。お問い合わせは、お気軽に本社までご連絡下さい。